



**HAL**  
open science

## **Louise : ECA pour Alzheimer et troubles liés à l'âge**

Pierre Jouvelot

► **To cite this version:**

Pierre Jouvelot. Louise : ECA pour Alzheimer et troubles liés à l'âge. Journées rencontre entre partenaires industriels et chercheurs de l'Institut Mines-Télécom "Santé, autonomie et qualité de vie", Mar 2016, Paris, France. 2016. <hal-01410123>

**HAL Id: hal-01410123**

**<https://minesparis-psl.hal.science/hal-01410123v1>**

Submitted on 6 Dec 2016

**HAL** is a multi-disciplinary open access archive for the deposit and dissemination of scientific research documents, whether they are published or not. The documents may come from teaching and research institutions in France or abroad, or from public or private research centers.

L'archive ouverte pluridisciplinaire **HAL**, est destinée au dépôt et à la diffusion de documents scientifiques de niveau recherche, publiés ou non, émanant des établissements d'enseignement et de recherche français ou étrangers, des laboratoires publics ou privés.



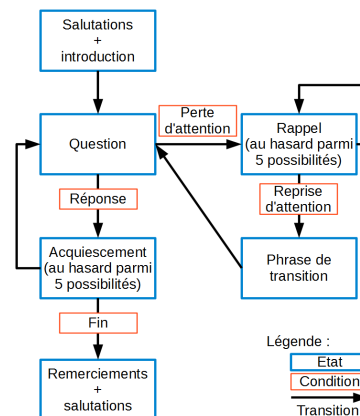
HAL Authorization

## Contact

- Pierre Jouvelot
- [pierre.jouvelot@mines-paristech.fr](mailto:pierre.jouvelot@mines-paristech.fr)
- Centre de recherche en informatique
- MINES ParisTech, PSL Research University

## Type de projet

- Financement Région Ile-de-France (thèse : Pierre Wargnier)
- Collaboration forte avec CEN Stimco, LUSAGE, Hopital Broca
- Demande de soutien DRI



## Résumé du projet Louise

- Développement de technologies d'assistance pour personnes âgées (Alzheimer, troubles psychiques et moteurs,...)
- Agent conversationnel (*Embodied Conversationnel Agent*)
- Gestion fine des interactions et de l'attention
- Recherche-action en *Living Lab*
- Analyse conversationnelle (anthropologie)

## Partenaires déjà envisagés

- CEN Stimco, LUSAGE
- Hopital Broca
- EHESS
- U. Paris Descartes

## Compétences et besoins recherchés

- *Serious Games*
- Technologies multimedia, traitement du signal, intelligence artificielle
- Terrain d'expérimentation (EHPAD, entreprise)
- Autres axes envisagés : musicothérapie, *Brain-Computer Interface*

